

# SOVET

ITALIA



# Dama

collection booklet

# collection booklet

## Dama

Design **Studio Sovet**

“  
**The combination of a tasteful seat with an embracing backrest turns the Dama chair into the ideal solution to blend together comfort and functionality. Available in a wide array of upholsterings, it harmoniously complements all styles.**

La combinazione tra una seduta elegante e uno schienale avvolgente rende la sedia Dama una scelta ideale che unisce comfort e funzionalità. Disponibile in un'ampia gamma di rivestimenti, si integra armoniosamente in ogni stile d'interni.

”

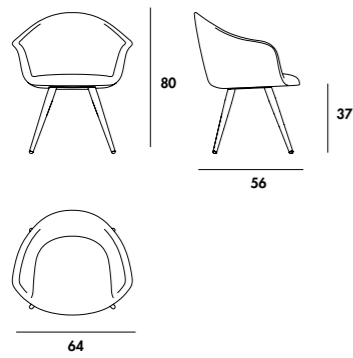
## Models & Dimensions

**Chair with armrests. Available with three versions of lacquered metal bases, various finishes.  
Upholstered in various materials and finishes.**

Sedia/poltroncina con braccioli. Disponibile con tre versioni di basi verniciate, varie finiture.  
Rivestimento in vari materiali e finiture.

---

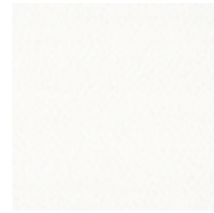
### Dama



# collection finishes

# seat / seduta

## Leather Pelle



**P50**  
White  
Bianco



**P61**  
Brown  
Marrone



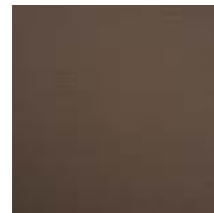
**P53**  
Black  
Nero



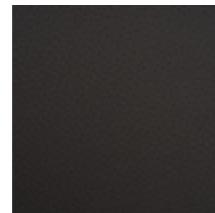
**P54**  
Mocha  
Caffè



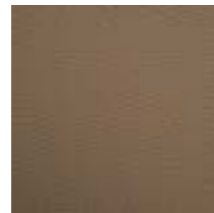
**P63**  
Off-white  
Panna



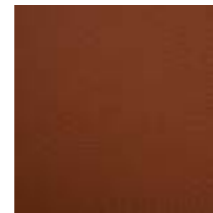
**P64**  
Umber  
Terra



**P65**  
Grey  
Grigio



**P67**  
Toupe  
Talpa



**P68**  
Burnt Sienna  
Terra di Siena

## Ecopelle Nabuk Nabuk Fake Leather



**P50**  
Thyme  
Timo



**P61**  
Grey  
Grigio



**P53**  
Beige  
Panna



**P54**  
Mocha  
Caffè



**P63**  
Anthracite  
Antracite

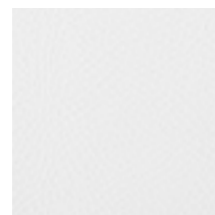


**P64**  
Brown  
Marrone

## Ecopelle Fake Leather



**E20**  
Caramel  
Caramello



**E21**  
White  
Bianco



**E22**  
Dove grey  
Tortora



**E23**  
Mocha  
Caffè

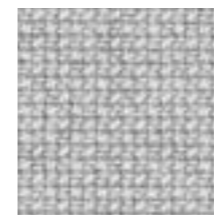


**E24**  
Black  
Nero

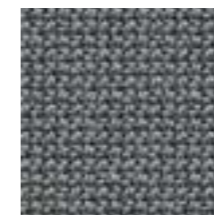


**E25**  
Brown  
Marrone

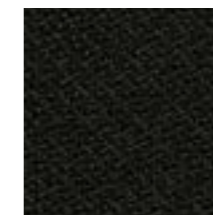
## Cura



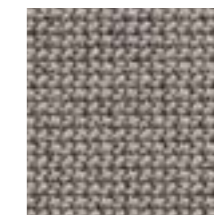
**F30**  
Cura 6000



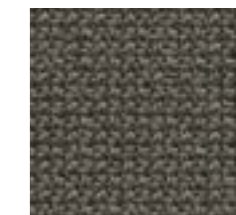
**F31**  
Cura 60100



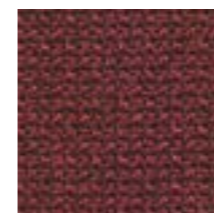
**F32**  
Cura 60999



**F33**  
Cura 61168



**F34**  
Cura 61169



**F35**  
Cura 64196



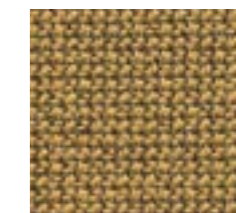
**F36**  
Cura 66167



**F37**  
Cura 68182



**F38**  
Cura 68261



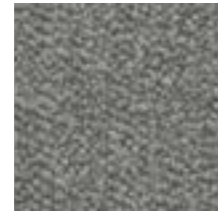
**F38**  
Cura 62083

# structure / struttura

## Paddington



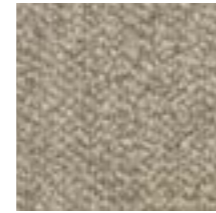
**F40**  
Paddington 1



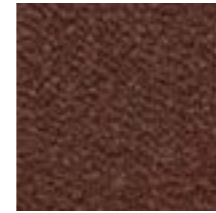
**F41**  
Paddington 11



**F42**  
Paddington 15



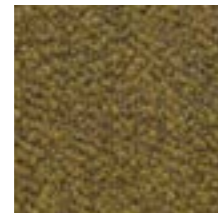
**F43**  
Paddington 2



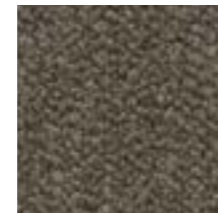
**F44**  
Paddington 3



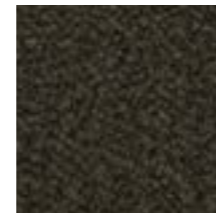
**F45**  
Paddington 4



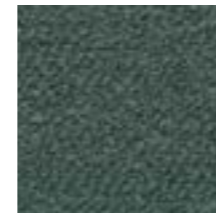
**F46**  
Paddington 6



**F47**  
Paddington 8



**F48**  
Paddington 9



**F49**  
Paddington 12

## Velluto Velvet



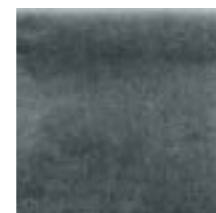
**Z01**  
Velvet 807



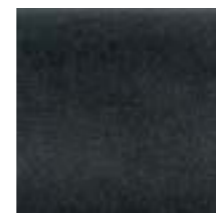
**Z02**  
Velvet 904



**Z03**  
Velvet 102



**Z04**  
Velvet 803



**Z05**  
Velvet 801



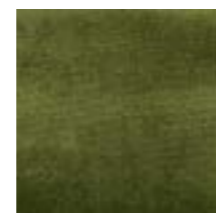
**Z06**  
Velvet 600



**Z08**  
Velvet 400



**Z09**  
Velvet 303



**Z10**  
Velvet 505



**Z24**  
Velvet 301

## cone



**GN**  
Embossed black  
Nero gofrato



**GB**  
Embossed white  
Bianco gofrato



**GC**  
Embossed Mocha  
Caffè gofrato



**GT**  
Embossed clay  
Creta gofrato



**BR**  
Burnished metal  
Metallo Brunito

**N.B.** E' possibile la personalizzazione del rivestimento con tessuto cliente con costi e quantitativi da concordare.  
Customization of the upholstery with COM fabric is possible with costs and quantities to be agreed on.

**Vetro**

Le laccature utilizzate non presentano problemi di durata: basta evitare graffi e urti contro oggetti particolarmente duri e spigolosi. Il vetro è colorato solo sulla faccia posteriore sia nei vetri laccati coprenti mono e bicolore che nei vetri acidati laccati. La tonalità dei campioni proposti è indicativa e non va pertanto intesa in senso restrittivo; può infatti differire leggermente in conformità ai margini di tolleranza riconosciuti per i materiali impiegati. I materiali impiegati possono essere puliti tranquillamente solo con acqua oppure con un detergente neutro. Evitare l'uso di abrasivi, acidi o reagenti chimici. Il vetro è interpretato attraverso la sua trasparenza, pertanto la conformità al campione può differire a seconda della superficie e degli spessori impiegati. Un esempio lampante è dato dal vetro extrachiaro che nei campioncini si presenta completamente neutro ma che nei piani di dimensioni maggiori e con spessori più consistenti assume sfumature azzurro/verdi. Per tale ragione vi preghiamo anche di segnalare con particolare attenzione articoli che debbano essere affiancati o facenti parte di una stessa commissione.

La finitura bicolore consiste nella doppia laccatura nella parte interna della lastra di vetro. La prima laccatura, visibile attraverso la trasparenza del vetro, è disponibile nelle categorie B-D. La seconda laccatura, visibile internamente, equivale al colore pastello opaco utilizzato per ottenere le finiture di cat. B. Vi facciamo presente che in questo caso l'effetto finale differisce da quello creato dalla medesima laccatura attraverso il vetro, in particolare nei colori tenui.

**Specchi**

Gli specchi oro e rosa potrebbero presentare delle piccole imperfezioni dovute alle caratteristiche tecniche del materiale. Non possono essere utilizzati in luoghi umidi. Pulire solo con panni asciutti.

**Ceramica**

I campioni riportati sono una parte delle lastre che vengono lavorate. La lastra completa si può vedere nella corrispondente cartella. Pulire utilizzando acqua e una piccola quantità di detergente neutro. Evitare l'utilizzo di detersivi contenenti cere e prodotti ceranti per evitare la formazione di strati untuosi.

**Legno**

I colori dei legni sono campioni indicativi. Pulire utilizzando un panno morbido inumidito.

**Metalli**

I colori dei metalli sono campioni indicativi. Pulire utilizzando un panno morbido inumidito.

**Tessuti/Pelli/Ecopelli/Velluti**

I colori dei tessuti sono campioni indicativi. Per la cura e la manutenzione fare riferimento alle indicazioni riportate nelle rispettive cartelle e alle schede tecniche fornite dai produttori.

Se permangono dubbi contattare l'azienda.

**Glass**

The lacquering used for our furniture is extremely durable as long as you avoid scratching it or bumping particularly hard/sharp objects against it. The glass is lacquered only on the back side both for mono or two-tones lacquered and frosted lacquered glasses. The shade of the samples is only indicative and has not to be taken as restrictive. It can in fact slightly differ in conformity to the tolerances recognized for the materials used. All the materials we use can be easily cleaned with water only or with a mild detergent. Do not use abrasive materials, acids or harsh chemicals. The glass is interpreted through its transparency, therefore the conformity to the sample might differ according to the surface and the thickness used. For example, the extralight glass is completely neutral when seen in the small samples, but it takes a light blue/greenish shade when used on bigger or thicker tops. For this reason, we beg you to indicate carefully those articles which have to be placed side by side or which are part of the same commission.

The two-tones finish consists of a double lacquering on the internal part of the glass sheet. The first lacquering, which is visible through the transparency of the glass, is available in the finishes of cat. B-D. The second lacquering, which is visible internally, is the same of the mat pastel used to get the finishes of cat. B. Please notice that the final effect is different from the one created by the same lacquering through the glass, in particular when it comes to soft colours.

**Mirrors**

Gold and rose mirrors could have small imperfections due to the particular technical characteristics of the material. We recommend not to use them in damp areas. Clean only with a dry cloth.

**Ceramic**

The shown samples are part of the bigger slabs Sovet works with. The complete slab is visible in the corresponding folder. Clean using water and a small amount of neutral detergent. Avoid using detergents with wax and waxing products to avoid the formation of greasy layers.

**Wood**

Wood colours are indicative samples. Clean using a damp soft cloth.

**Metals**

Metals colours are indicative samples. Clean using a damp soft cloth.

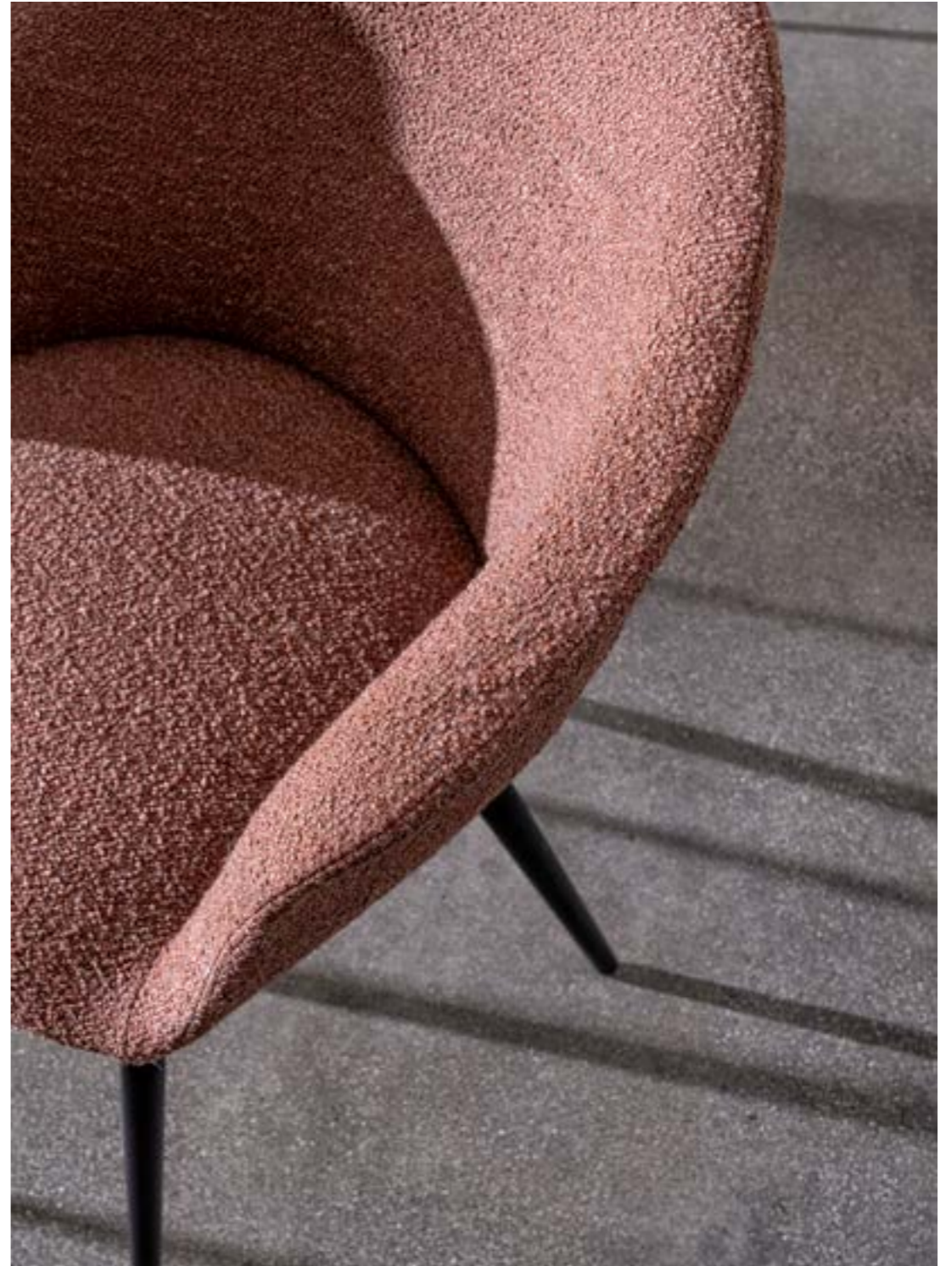
**Fabrics/Leathers/Fake leathers/velvets**

Fabrics colours are indicative samples. For care and maintenance please refer to the instructions present in the corresponding folders and to the technical sheets provided by the manufacturers.

In case of further doubt please get in touch with the factory.



Dama structure BR seat Paddington F44.  
 Arkos extensible rectangular structure BR top KV.  
 Kala structure GN top KV doors U1.



Dama structure GN seat Paddington F44.





# designer

## Studio Sovet

Studio Sovet is the development and design department of SO.VE.T. The team is composed of a group of figures that collaborate to create unique projects. For SOVETITALIA the good design raises in fact from the dialogue of ideas and concepts between people. The richness of this exchange leads to create unique products that resonate with their inner meanings of wisdom, craftsmanship and technology. These are the strengths of a company that has quality, design and service as a primary mission.

Studio Sovet è il dipartimento di sviluppo e progettazione di SO.VE.T. Il team è composto da un insieme di figure che collaborano tra di loro per creare progetti unici. Per SOVETITALIA il buon design, infatti, nasce dal dialogo di idee e concetti tra le persone. La ricchezza di questo scambio porta a creare dei prodotti unici che richiamano al loro interno i significati di sapienza, artigianalità e tecnologia. Questi sono i punti di forza di un'azienda che fa della qualità, del design e del servizio al cliente una mission.

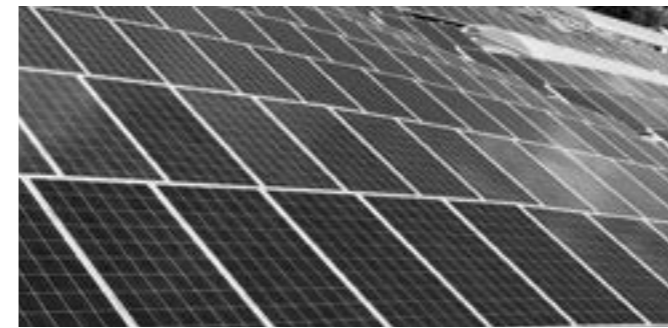
**SOVET**  
ITALIA

# sustainability is made up of facts.

Sovet has always maintained a high attention to eco-compatibility since its birth in 1987, through the selection of raw materials and the study of production processes that have the lowest impact on the environment with the aim of creating long-lasting products.

Sovet ha sempre mantenuto alta l'attenzione all'ecocompatibilità sin dalla sua nascita nel 1987, attraverso la selezione delle materie prime e lo studio di processi produttivi che abbiano il minimo impatto sull'ambiente con lo scopo di creare prodotti durevoli nel tempo.

## photovoltaic systems



For its production processes, Sovet uses energy coming directly from renewable sources. Thanks to its photovoltaic systems, it is able to meet its own energy demand.

Per la sua produzione Sovet utilizza infatti energia derivante direttamente da fonti rinnovabili. Attraverso impianti fotovoltaici riesce a soddisfare il proprio fabbisogno energetico.



502695,549 kg emmissions saved per year



2989 trees saved per year



165 barrels of oil saved per year

## packaging



Sovet uses cardboard packaging with limited presence of oil-derivates.

Sovet usa imballi di cartone costruiti ad hoc con limitata presenza di derivati del petroli.



## reducing plastic is an habits



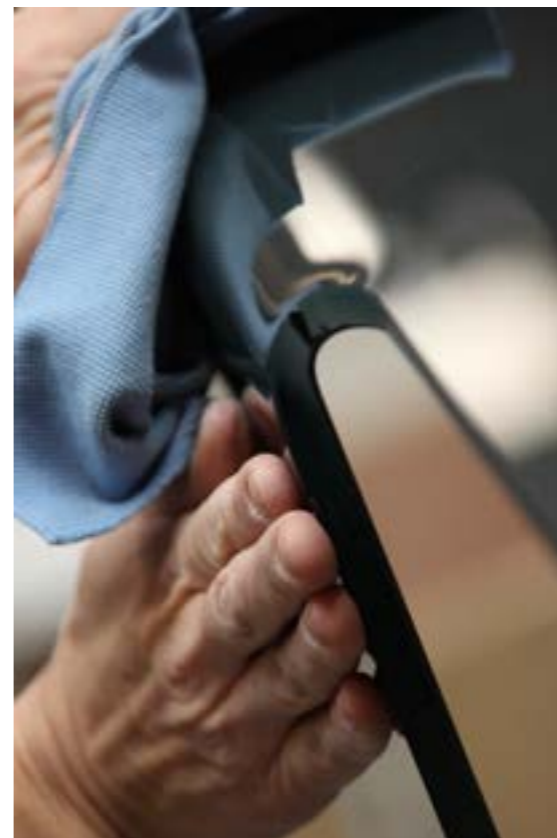
To reduce the consumption of plastic and disposable bottles within its offices and production, Sovet created metal water bottles.

Per ridurre il consumo di plastica e bottiglie monouso all'interno dei suoi uffici e della produzione, Sovet ha creato delle borracce in metallo.

# made in italy

**The creative use of industrial processes, the use of raw materials of highest quality and the scrupulous work of master craftsmen, allow Sovet to create high quality and 100% Made in Italy collections. Thanks to state-of-the-art industrial automation systems, Sovet is also able to meet also large supply needs for contract spaces, always granting the highest quality standards. The company takes a continuous search path for materials, to create an offer of accessories that complement one another, furnishing different kinds of environments with the maximum freedom when it comes to customization.**

L'impiego creativo dei processi industriali, l'utilizzo di materie prime di assoluta qualità e le scrupolose lavorazioni eseguite da maestranze artigiane, permettono a Sovet di ottenere collezioni di alta qualità e 100% Made in Italy. Grazie a sistemi di automazione industriale all'avanguardia Sovet è in grado di soddisfare anche esigenze per grandi forniture destinate a spazi contract, sempre garantendo i più elevati standard qualitativi. Sovet intraprende un percorso di ricerca dei materiali per creare un'offerta di complementi che si integrino tra di loro, arredando varie tipologie di ambienti con la massima possibilità di personalizzazione.





[sovet.com](https://www.sovet.com)